

IHR EXPERTE FÜR GLAS UND BAUGLAS  
IN DER REGION ZÜRICH.

[www.glas-mueller.ch](http://www.glas-mueller.ch)

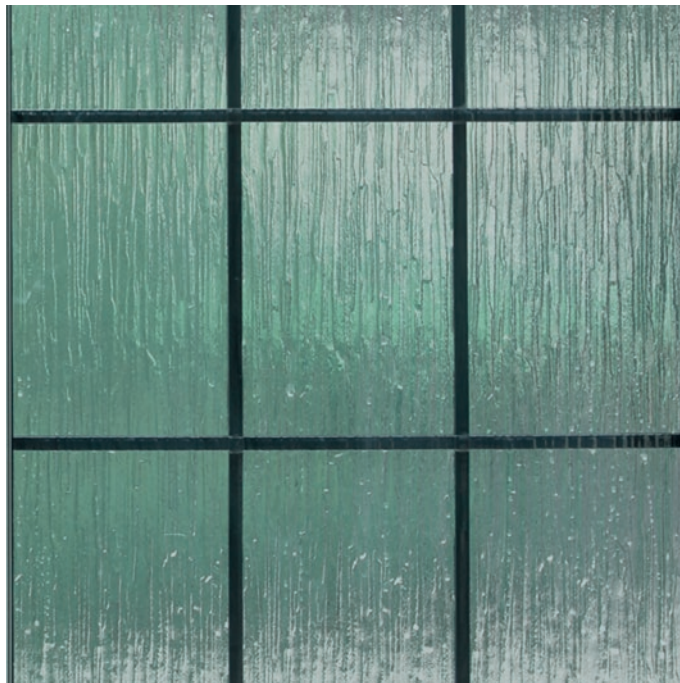
**Glas**  **Müller**

## GUSSGLAS

Gussglas oder auch Ornamentglas genannt ist mit einer (oder auch beidseitig) strukturierten Oberfläche versehen. Durch die Strukturierung der Oberfläche verliert das Glas die Durchsicht und eignet sich deshalb als lichtstreuendes Glas und als Sichtschutz vor unerwünschten Einblicken.

In früheren Jahren war Gussglas in mehr als 100 Oberflächenstrukturen in verschiedenen Farben – meist Klarglas – erhältlich.

Durch die moderne Architektur und deren Formensprache verschwinden diese Strukturen je länger je mehr. Heute ist die Anzahl der Gussglasarten stark reduziert und wird meist für Ersatzgläser bei älteren Objekten verwendet.



**Basisglas** ist das Ausgangsmaterial für die verschiedensten Glasanwendungen, die wir zu weiteren Glasprodukten verarbeiten.

Basisglas ist auch als Bauglas bekannt, und irrtümlich im Volksmund auch als Fensterglas bezeichnet.

Dabei können wir auf ein breites Sortiment in jeder Glasstärke aus unserem Lager zurück-

greifen. Dadurch können wir schnell ein Bilderglas für das Abhollager bereitstellen oder ein grosses Jumbo-Schaufenster in der Grösse von 5800 x 2400 mm zuschneiden und gleichentags am Objekt einbauen. Wir führen die gängigsten Glasarten und Glasstärken, sowie Glasformate zum Teil bis zum weltweiten Standardmass von 6 x 3,2 Meter an Lager.

**Mehr als glasklare Lösungen!**

Glas Müller Lättenstrasse 31 8952 Schlieren 043 336 00 00